

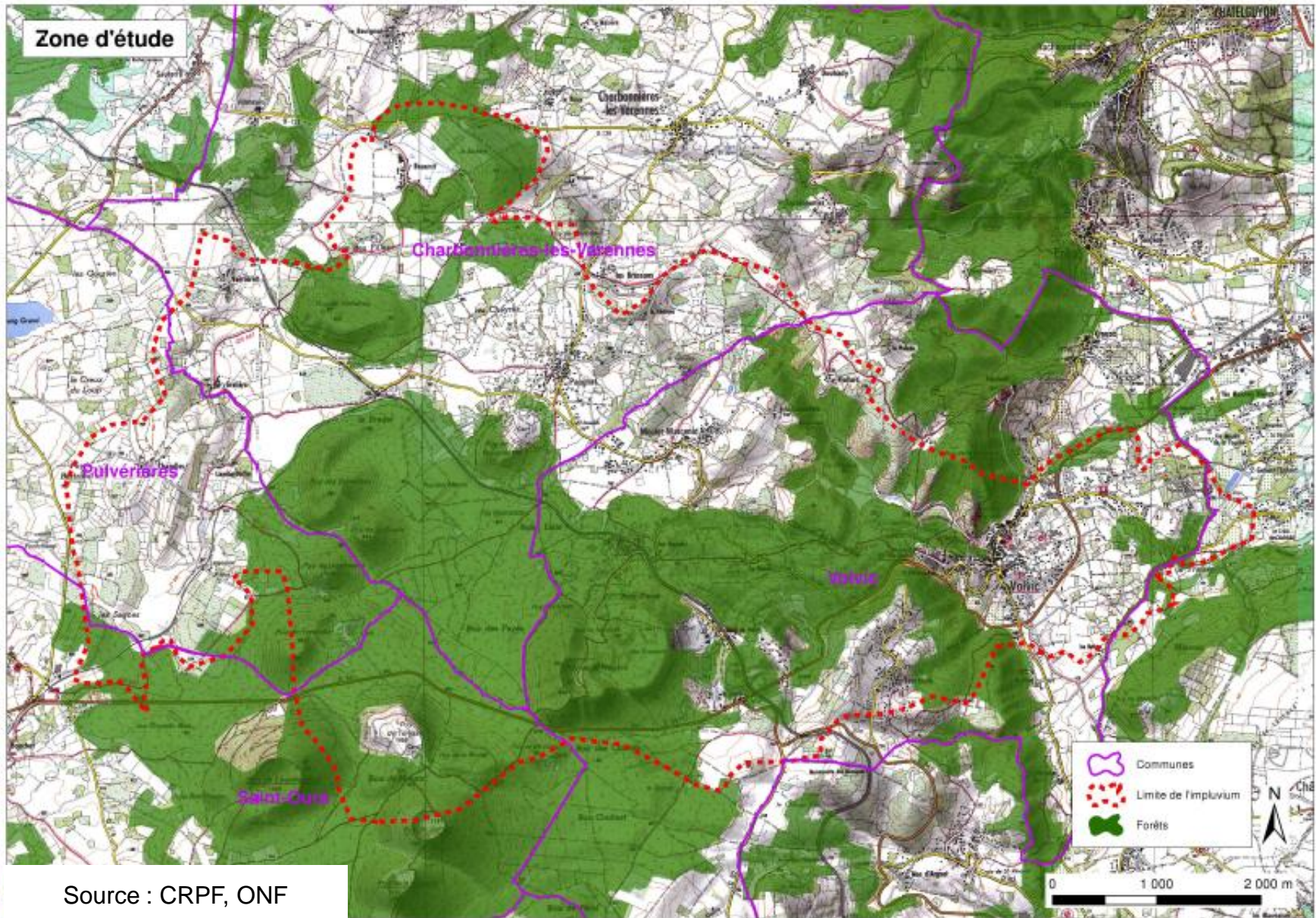
*Rôle de l'analyse coûts-bénéfices dans le
cadre de politiques favorisant le
développement forestier et la protection des
ressources en eau
Le cas d'étude de Volvic*

Sophie Bertin (Ekolog), Pierre Defrance (ACTeon)

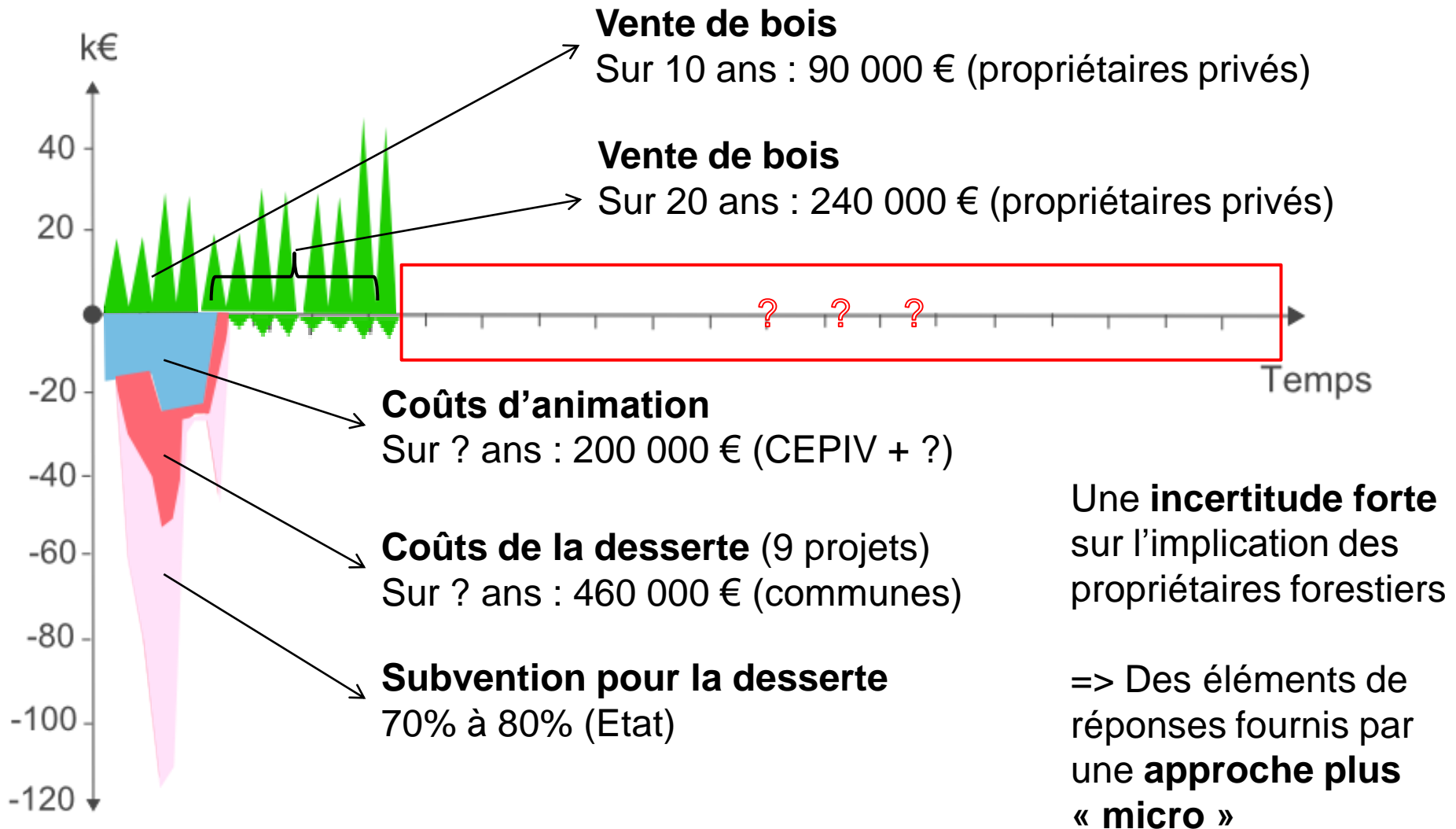
Contexte et enjeux

- Une politique de qualité
 - ▣ *Une forêt à dominante privée, morcelée avec peu d'activité*
 - ▣ *Le projet LIFE+ SEMEAU*
 - ▣ *Une politique favorisant le développement économique et la protection de la ressource en eau*
- Des enjeux d'intérêt commun
 - ▣ *Un déficit de « preuves » en faveur du préventif*
 - ▣ *Des allers retours à effectuer entre différentes échelles*
- Une approche en deux temps

Le territoire : impluvium de Volvic

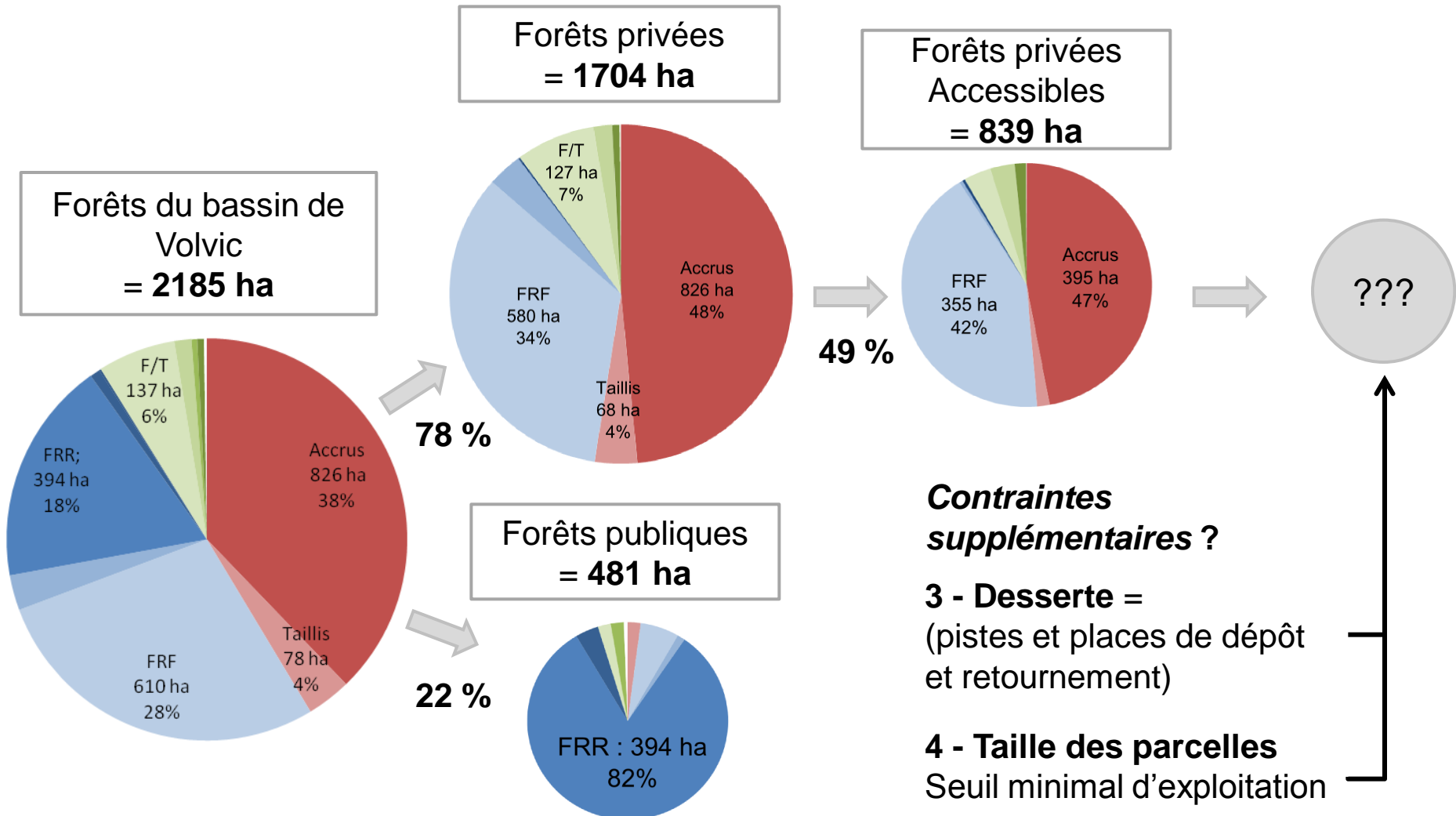


Une approche à l'échelle de l'impluvium



Qui serait concerné?

- 1 – Différenciation entre forêt publique et forêt privée
- 2 – Parcelles privées facilement accessibles (pente, viallard, ...)



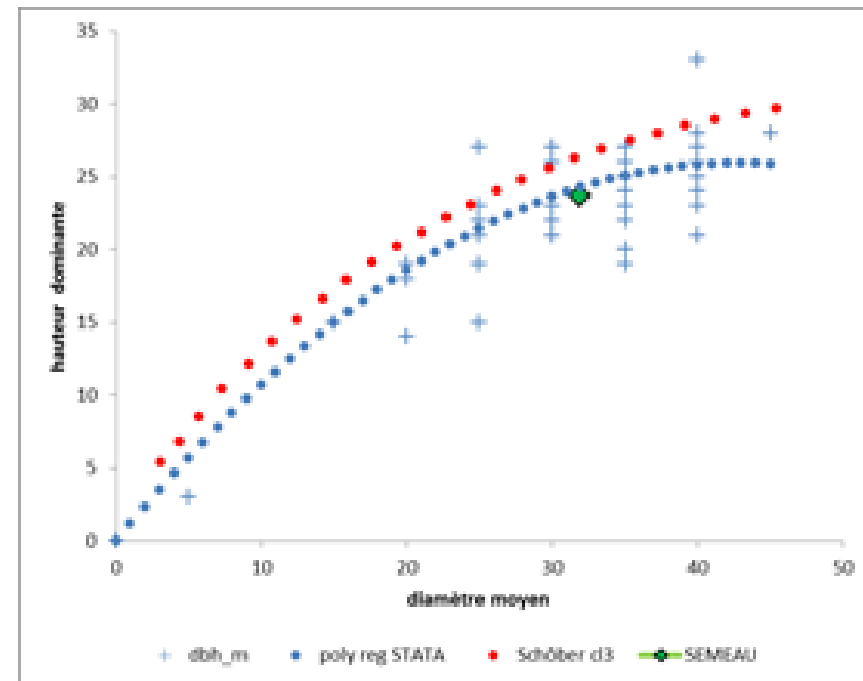
Méthodologie Itinéraires sylvicoles

- Sources
 - ▣ Base de données CRPF/ONF
 - ▣ Tables de productions, etc.
 - ▣ Dires d'expert et littérature

- Etapes de construction
 - ▣ Définition de l'état de référence
 - ▣ Reconstruction de l'historique
 - ▣ Simulation de futurs scénarios

Type futaie régulière feuillue

- Une essence principale
 - ▣ Hêtre : 83% (311 ha)
- Etat de référence
 - ▣ Age moyen : *100 ans*
 - ▣ Volume moyen : *275 m³/ha*
- Historique : 1910 - 2010
 - ▣ Peu ou pas d'interventions



Type futaie régulière feuillue

	Scénario	Tendanciel	SEMEAU	"Coupe rase"		
	Description	Absence de coupe	Diamètre d'exploitabilité : 45 cm (150 ans)	Coupe rase en... 2020	Coupe rase en... 2040	Coupe rase en... 2061
1910 - 2061	Volume	0	3,8	2,4	3,1	3,8
	Bénéfice actualisé annuel	0	24	26	24	21
	BASI	0	3606	4196	3845	3339
2010 - 2061	Volume	0	10,7	6,4	8,5	10,7
	Bénéfice actualisé annuel	0	55	67	56	47
	BASI	0	4438	5034	4511	3754

Type accru

- Des travaux à faire
 - 8 % (32 ha) en « amélioration »
 - 92 % (363 ha) classés dans « broyage + plantation »
- Contrainte économique : le broyage
 - Volume inférieur à 80 T/ha : dépense
 - Volume supérieur à 80 T/ha : recette



Type accru

Type	Volume réf 2010 (m3/ha)	Surface (% - ha)	Année broyage en plein (100%)	Année broyage en bande (40%)
Capital très faible	10	67% (266 ha)	2036	2078
Capital faible à moyen	120	33% (129 ha)	2012	2050

Quelques enseignements

- Une animation vitale
 - ▣ *Quelle durée ? Quelle action ? Un équilibre à trouver*
- Des résultats rassurants
 - ▣ *Une diversité de situation...*
 - ▣ *Des incertitudes importantes...*
 - ▣ *... mais un message cohérent et rassurant*
- A améliorer?
 - ▣ *Une intégration plus poussée entre les différentes échelles*
 - ▣ *L'intégration « visible » des services environnementaux*

Merci de votre attention

